

Консолидированная бюджетная отчетность на платформе Microsoft Dynamics AX

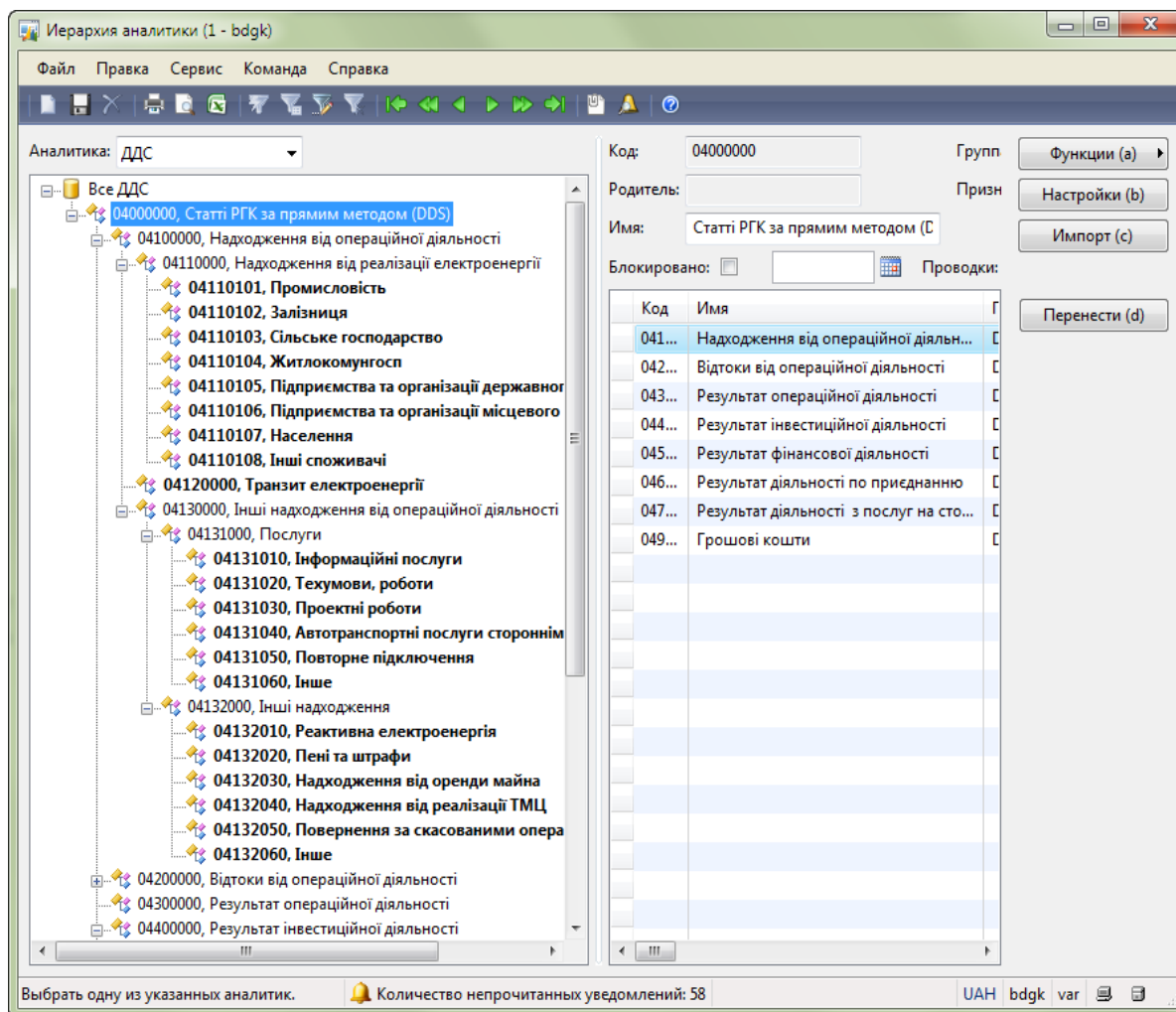
Обзор функциональности

Компания «ЭнТехЭко»

www.entecheco.com

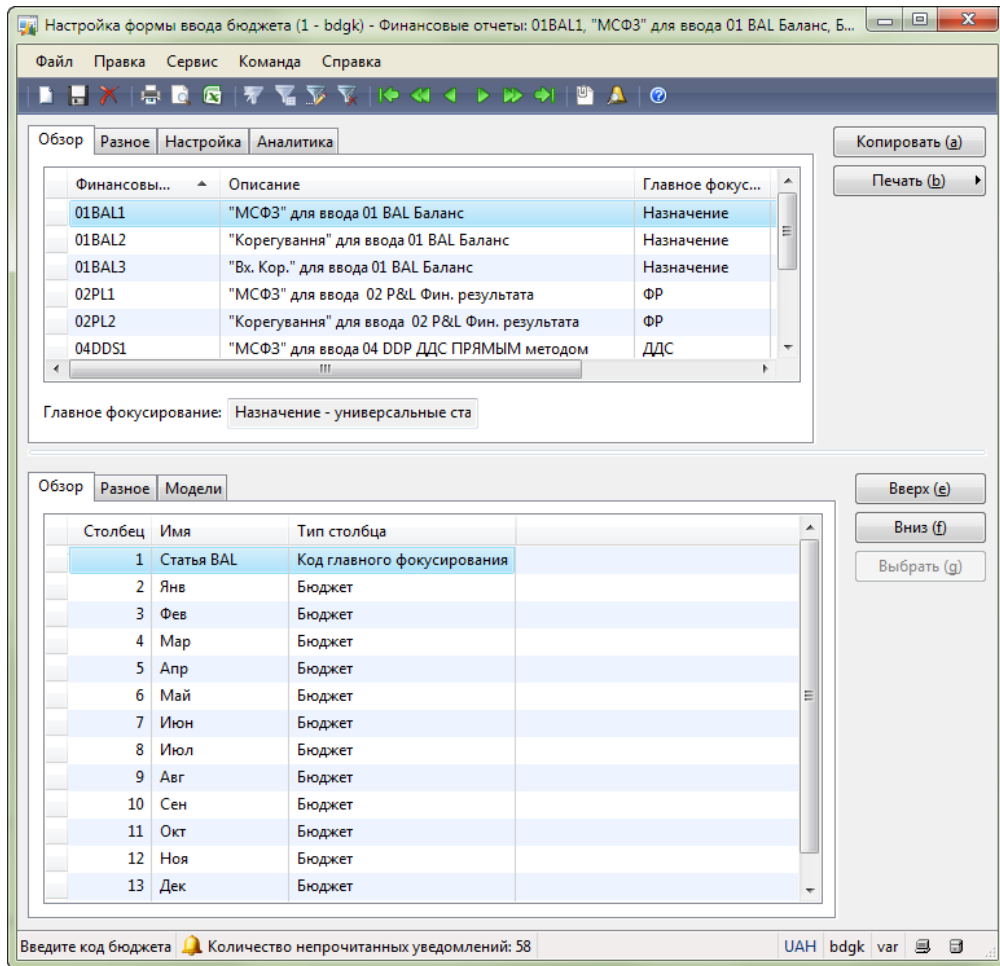
Модуль «Консолидированная бюджетная отчетность» является эффективным инструментом для обработки плановой и фактической информации о бюджетах предприятий и подразделений в составе сложных структур – он охватывает весь процесс работы с бюджетными данными, от настройки общей иерархии в разрезе аналитик до формирования технических отчетов любого содержания.

Систематизированные статьи движения денежных средств объединены в древовидную структуру, где наглядно отображена их группировка и связи между различными уровнями. Каждой записи присваивают код и наименование, в случае необходимости ее можно заблокировать на определенную дату.

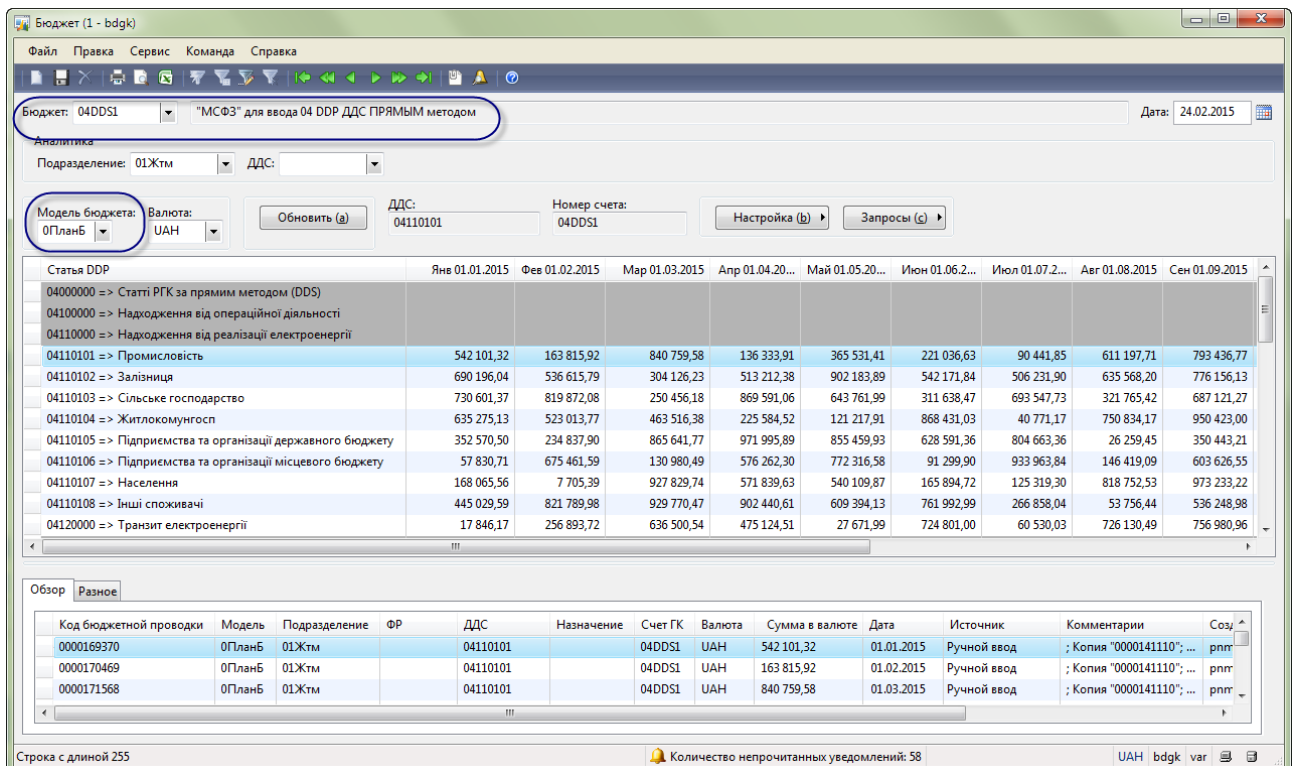


Таким образом, в иерархии аналитик отражается организационная и финансовая структура предприятия. Данные также можно импортировать в систему из внешнего источника определенного формата, а затем отредактировать структуру и связи между разделами.

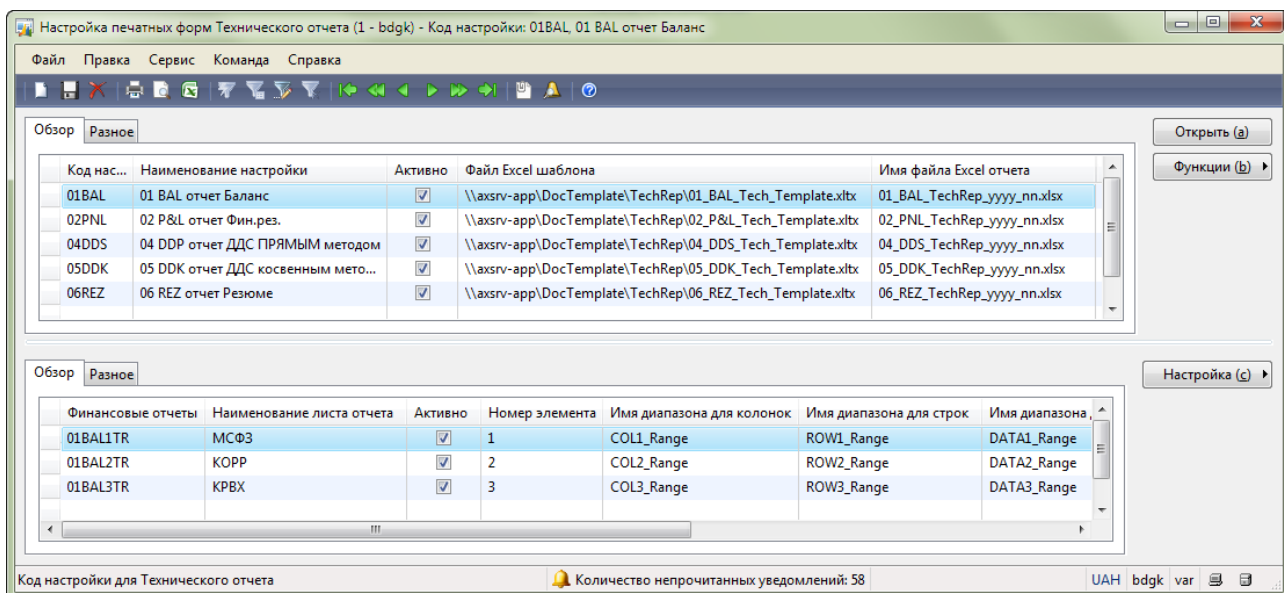
Одним из главных преимуществ модуля является возможность гибкой настройки рабочих параметров. Данные о бюджете вводят в отдельной форме, перед началом работы свойства этой формы можно настроить с помощью предварительных установок, которые учитывают специфику работы данного подразделения или предприятия в целом. Чтобы ввести параметры бюджета в разрезе аналитик, периодов времени или моделей бюджета, вы можете создать любое количество вариантов настройки для использования в дальнейшем.



Исходя из выбранного на стадии настройки вида бюджета и соответствующих ему параметров, форма ввода бюджетных данных будет содержать определенные элементы для внесения плановой и фактической информации.



Введенные бюджетные данные можно экспортировать в табличный редактор MS Excel, используя готовый шаблон – параметры экспорта настраивают в отдельной форме, указывая путь к шаблону, формат названия итогового файла и т.д. Таким образом формируют технические отчеты, где отображается консолидированная бюджетная информация в нужном разрезе – по заданному виду бюджета за определенный период.



Для анализа бюджетных данных служит ряд общих пользовательских отчетных форм, где учтена возможность установки фильтра – например, вы можете выбрать информацию по определенной дочерней компании (или подразделению), модели бюджета и учетному году.

