

Электронный классификатор товарно-материальных ценностей на платформе Microsoft Dynamics AX

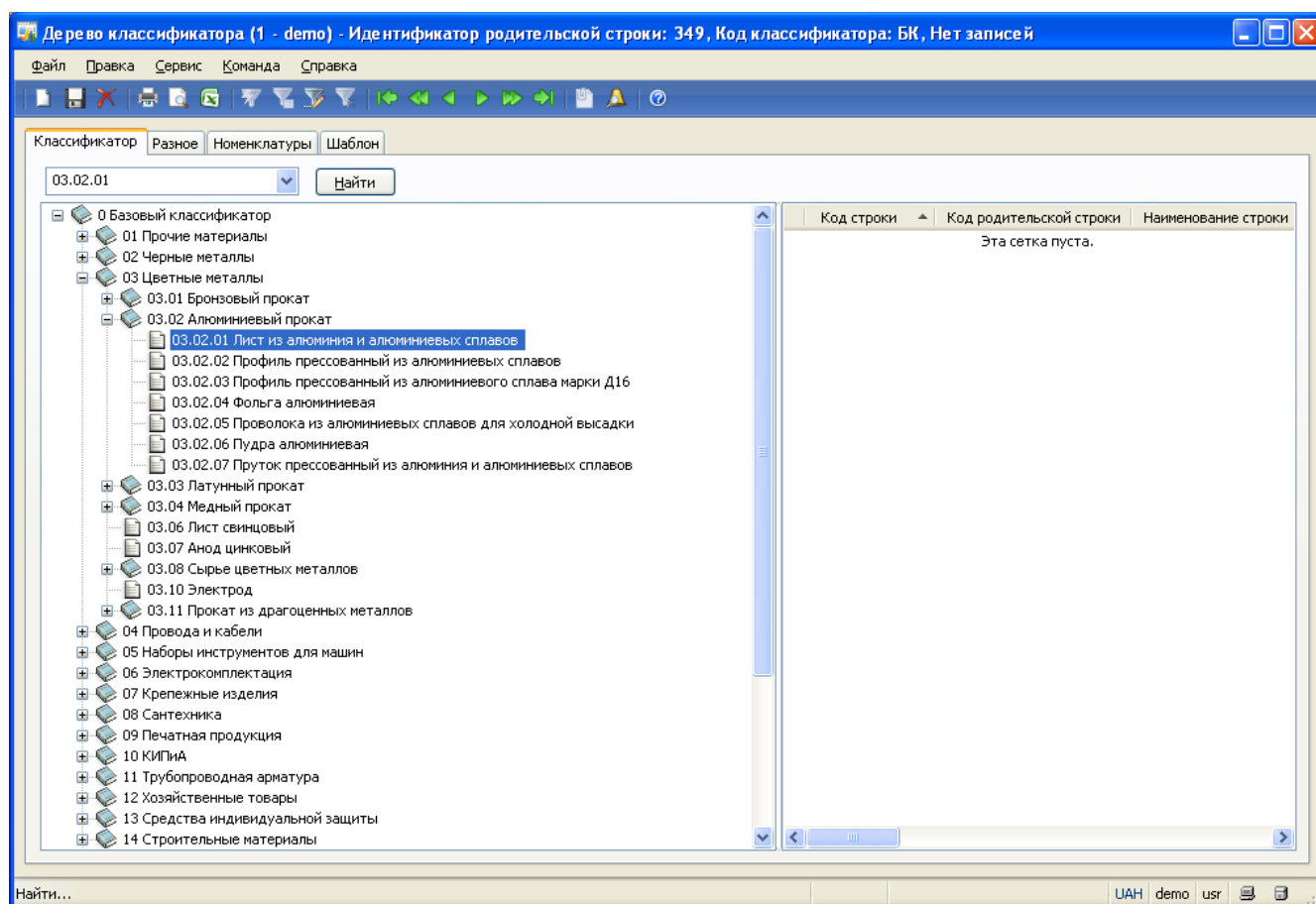
Обзор функциональности

Компания «ЭнТехЭко»

www.entecheco.com

Автоматизированная информационная система ЭК ТМЦ предназначена для создания единого управляемого информационного пространства компании в виде классификатора товарно-материальных ценностей, который будет использоваться во всех бизнес-процессах центрального аппарата компании, дочерних компаниях и их структурных подразделениях. В состав системы ЭК ТМЦ входят следующие функциональные подсистемы:

- Базовый классификатор (БК) ТМЦ;
- Справочник ТМЦ;
- Подсистема классификации ТМЦ;
- Подсистема поиска и навигационных классификаторов (НК);
- Подсистема управления пользователями и правами;
- Подсистема управления заявками на изменение ЭК ТМЦ;
- Подсистема отчетности.



Система автоматизирует следующие операции:

- Обеспечение однозначной идентификации материала по представленной информации;
- Обеспечение тесного взаимодействия разных служб;
- Обеспечение однозначного понимания потребностей в закупке;
- Обеспечение точного учета остатков и движения материалов;
- Оптимизация остатков и производственных закупок;
- Повышение качества планирования и контроля выполнения плана по закупке;
- Обеспечение возможности оперативного предоставления руководству компании информации, необходимой для принятия эффективных управленческих решений;
- Разделение материалов на разнообразные группы и подгруппы, удобные для проведения анализа с разной степенью детализации при выполнении планирования, контроля выполнения плана, а также формирования отчетности;

- Обеспечение взаимодействия всех учетных модулей и подразделений, связанных с движением материальных ценностей на базе единого справочника.

Система ЭК ТМЦ дает возможность обеспечить на предприятии:

- Создание централизованного хранилища нормативно-справочной информации, которое функционирует в пределах единого информационного пространства компании и включает всю номенклатуру материально-технических ресурсов и других объектов учета, которые находятся в распоряжении компании;
- Централизацию функций ведения нормативно-справочной информации на основе разработанных корпоративных стандартов классификации и кодировки;
- Создание единого регламента и технологической среды доступа пользователей к нормативно-справочной информации, ведение экспертами классификаторов и справочников и технической поддержки системы администраторами;
- Встроенные в систему программные средства, которые поддерживают необходимый уровень безопасности данных и их постоянную актуализацию и исключают хранение дублированной, ошибочной или устаревшей информации;
- Интеграцию классификаторов и справочников НСИ в действующие управленческие, бухгалтерские и другие системы, которая позволяет упорядочить и сократить расходы на процесс ведения нормативно-справочной информации.

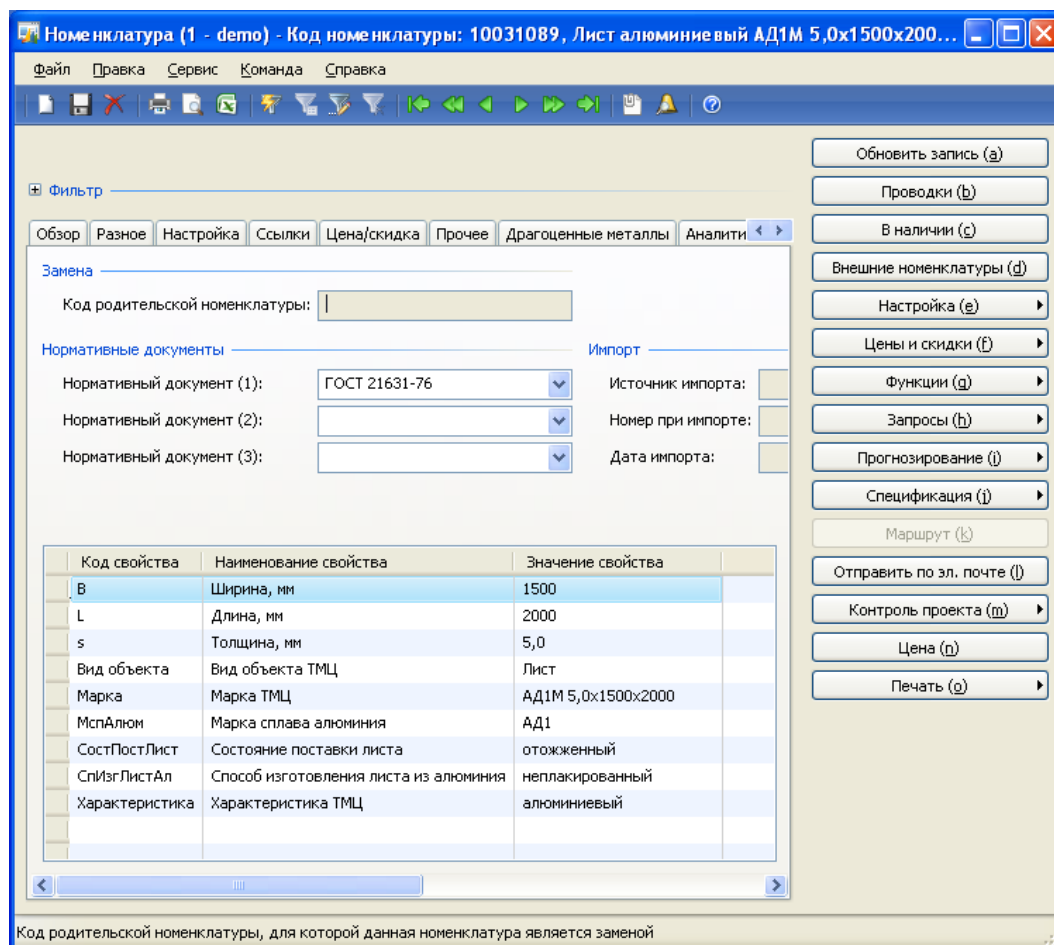
Автоматизированная информационная система ЭК ТМЦ дает возможность экспортировать результаты поиска в табличный редактор MS Excel и выводить их средствами редактора на печать.

The screenshot shows the 'Номенклатура' (Inventory) application window. The title bar indicates the current record: '10031089, Лист алюминиевый АД1М 5,0х1500х2000 ГОСТ 21631-76'. The interface includes a menu bar, a toolbar, and a main data table. On the right side, there is a vertical toolbar with various action buttons like 'Обновить запись', 'Проводки', 'В наличии', etc.

Код номен...	Наименование номенклатуры	Краткое наименование	Едини...	Це
лист*ал*				
10031089	Лист алюминиевый АД1М 5,0х1500х2000 ГОСТ 21631-76	Лист АД1М 5,0х1500х2000 ГОСТ 21631-76	кг	Це
10031114	Лист алюминиевый А0М 0,5х1000х2000 ГОСТ 21631-76	Лист А0М 0,5х1000х2000 ГОСТ 21631-76	кг	Це
10031116	Лист алюминиевый АД0М 0,8х1000х2000 ГОСТ 21631-76	Лист АД0М 0,8х1000х2000 ГОСТ 21631-76	кг	Це
10031117	Лист алюминиевый АД1М 0,5х1200х3000 ГОСТ 21631-76	Лист АД1М 0,5х1200х3000 ГОСТ 21631-76	кг	Це
10031120	Лист алюминиевый АД1М 3,0х1000х2000 ГОСТ 21631-76	Лист АД1М 3,0х1000х2000 ГОСТ 21631-76	кг	Це
10031121	Лист алюминиевый АД1М 4,0х1000х2000 ГОСТ 21631-76	Лист АД1М 4,0х1000х2000 ГОСТ 21631-76	кг	Це
10031122	Лист алюминиевый Д16Б 16х1280х3070 ГОСТ 21631-76	Лист Д16Б 16х1280х3070 ГОСТ 21631-76	кг	Це
10031126	Лист алюминиевый А5М 5,0х1500х4000 ГОСТ 21631-76	Лист А5М 5,0х1500х4000 ГОСТ 21631-76	кг	Це
10031127	Лист алюминиевый АД1М 1,2х1500х4000 ГОСТ 21631-76	Лист АД1М 1,2х1500х4000 ГОСТ 21631-76	кг	Це
10031128	Лист алюминиевый АД1М 2,0х1000х2000 ГОСТ 21631-76	Лист АД1М 2,0х1000х2000 ГОСТ 21631-76	кг	Це
10031129	Лист алюминиевый АМчН2 0,5х1000х2000 ГОСТ 21631-76	Лист АМчН2 0,5х1000х2000 ГОСТ 21631-76	кг	Це
10031135	Лист алюминиевый Д16АТ 4,0х1500х4000 ГОСТ 21631-76	Лист Д16АТ 4,0х1500х4000 ГОСТ 21631-76	кг	Це
10031136	Лист алюминиевый Д16АТ 5,0х1200х3000 ГОСТ 21631-76	Лист Д16АТ 5,0х1200х3000 ГОСТ 21631-76	кг	Це
10031137	Лист алюминиевый Д1АМ 4,0х1000х2000 ГОСТ 21631-76	Лист Д1АМ 4,0х1000х2000 ГОСТ 21631-76	кг	Це
10031159	Лист алюминиевый А5М 10х1500х3000 ГОСТ 21631-76	Лист А5М 10х1500х3000 ГОСТ 21631-76	кг	Це
10031165	Лист алюминиевый АД1М 1,5х1000х2000 ГОСТ 21631-76	Лист АД1М 1,5х1000х2000 ГОСТ 21631-76	кг	Це
10031274	Лист алюминиевый АД1М 1,2х1500х2000 ГОСТ 21631-76	Лист АД1М 1,2х1500х2000 ГОСТ 21631-76	кг	Це
10035152	Лист алюминиевый Д16АТ 10х1200х3000 ГОСТ 21631-76	Лист Д16АТ 10х1200х3000 ГОСТ 21631-76	кг	Це
10036559	Лист алюминиевый Д16АМ 4х1200х3000 ГОСТ 21631-76	Лист Д16АМ 4х1200х3000 ГОСТ 21631-76	кг	Це
20002405	Лист алюминиевый Д16АТ 3,0х1500х4000 ГОСТ 21631-76	Лист Д16АТ 3,0х1500х4000 ГОСТ 21631-76	кг	Це
20002406	Лист алюминиевый Д16АМ 2х1200х3000 ГОСТ 21631-76	Лист Д16АМ 2х1200х3000 ГОСТ 21631-76	кг	Це
5000310	Лист алюминиевый АД1М 1,0х1000х2000 ГОСТ 21631-76	Лист АД1М 1,0х1000х2000 ГОСТ 21631-76	кг	Це
5000353	Лист алюминиевый АД1М 10х1500х2000 ГОСТ 21631-76	Лист АД1М 10х1500х2000 ГОСТ 21631-76	кг	Це
5001210	Лист алюминиевый А0М 1,0х1000х2000 ГОСТ 21631-76	Лист А0М 1,0х1000х2000 ГОСТ 21631-76	кг	Це
5001221	Лист алюминиевый А0М 3,0х1000х2000 ГОСТ 21631-76	Лист А0М 3,0х1000х2000 ГОСТ 21631-76	кг	Це

В справочнике ТМЦ информация о материале представлена в виде карточки следующей структуры:

- номенклатура;
- основные характеристики -регулярная часть, которая содержит название материала в соответствии с принятым стандартом, краткое название, название модели, краткие характеристики и описание;
- дополнительные свойства номенклатуры и значения свойств -вариационная часть, содержащая специфические свойства, решение на введение и поддержку которых принимают эксперты системы;
- нормативные документы (ГОСТ, ОСТ и т.д.);
- изображение: к карточке материала могут быть прикреплены фотографии, чертежи, схемы и пр.
- предприятие-изготовитель и информация о предприятии-изготовителе.



Подсистема классификации – рабочее место эксперта. Включает в себя всевозможные инструменты, позволяющие дополнять, корректировать, обновлять классификатор и справочник ТМЦ, отслеживать историю изменений, формировать различные выборки и экспортировать необходимые данные (например, в программу MS Excel). Основные функции подсистемы:

- создание и изменение регистрационных карточек ТМЦ;
- включение ТМЦ в дерево классификации;
- изменение данных в системе ЭК ТМЦ;
- изменение данных справочников системы;
- изменение навигационного классификатора;
- изменение свойств и их значений;
- создание новых навигационных классификаторов;
- осуществление групповой классификации ТМЦ.

Навигационные классификаторы предназначены для представления информации о ТМЦ в виде, отличном от базового классификатора:

- альтернативный вид - возможность представить ТМЦ по видам деятельности сотрудников или компании, по происхождению и т.д.;
- пользовательский вид – своего рода фильтр, настраиваемый для непосредственных пользователей. Например, специалисту по закупке ГСМ или труб можно предоставить только данную часть классификатора;
- составной вид - возможность комбинирования альтернативного и пользовательского видов;

Система представляет данные на экране в иерархической древовидной форме. Необходимую номенклатуру можно найти последовательно, опускаясь на нужный уровень по выбранной ветке, или же задав прямой поиск по названию, части названия, свойству и т.д. Результаты поиска – перечень найденных позиций ТМЦ - пользователь может экспортировать в табличном виде в MS Excel.

Подсистема администрирования представляет собой инструмент для распределения ролей, а также разрешенных функций и прав для пользователей. Это обязательное средство для защиты данных и контроля пользовательской дисциплины. Кроме программных средств управления ролевым доступом пользователей, защита данных обеспечивается также на уровне базы данных.

Подсистема управления заявками на внесение изменений и дополнений предназначена для организации работ по сопровождению ЭК ТМЦ, поддержанию классификаторов и справочников в актуальном состоянии. Такие работы проводятся в режиме заявок пользователей или актуализации классификатора в соответствии с изменениями корпоративной или отраслевой политики стандартов. Пользователи могут создавать заявки для изменения различных частей классификатора ТМЦ – классификатора в целом или только его части (ветви), свойства номенклатуры ТМЦ или группы свойств, основных и дополнительных справочников и т.д.

Согласно своим правам и профессиональным обязанностям, сотрудники, работающие с системой, разделены на 3 категории – пользователи, эксперты и главные эксперты.

Пользователь может просматривать данные о ТМЦ и при необходимости создавать заявки на корректировки/дополнения/изменения. Эксперт рассматривает заявки, принимает их к выполнению или отклоняет, а также отслеживает процесс их реализации. Главный эксперт отвечает за решение стратегических вопросов и управляет процессом сопровождения классификатора в целом.

Подсистема формирования отчетности представляет собой инструмент администратора или продвинутого эксперта. С помощью возможностей, которые предоставляет подсистема, можно создать отчет, выборку – представить на экране данные из классификатора ТМЦ в любом виде, отличающемся от стандартного. Результат (отчет) экспортируют в MS Excel, где можно при необходимости изменить форматирование и параметры печати.

Электронный классификатор ТМЦ разрабатывался с учетом возможности гармонизации и/или возможности связки посредством таблиц соответствий с общепринятыми в мире международными и европейскими системами классификации:

- ISIC (International Standard Industrial Classification of all Economic Activities) – международная стандартная отраслевая классификация всех видов экономической деятельности (МСОК);
- CPC (Central Product Classification) - Международный классификатор основных продуктов (КОП);
- HS (Harmonized System) - Гармонизованная система классификаторов, разработанная международной Таможенной Организацией (WCO) с целью контроля и управления международной торговлей товарами.
- NACE (Statistical Classification of Economic Activities in the European Community) - Классификатор экономической деятельности европейского сообщества;

- CPA (Classification of Products by Activity in the European economic community) - Классификация продукции по видам деятельности в европейском экономическом сообществе;
- PRODCOM (List of PRODUcts of the European COMmunity) - Перечень продукции Европейского Сообщества;
- CN (Combined Nomenclature) Комбинированная номенклатура.

На нижнем уровне представлены существующие украинские аналоги:

- КВЭД – Классификатор видов экономической деятельности;
- ДКПП – Державний класифікатор продукції та послуг (ДК 016-2010);
- УКТВЭД – Украинский классификатор товаров внешнеэкономической деятельности (аналог действующего Классификатора ТНВЭД);
- ЕСКД – Единая система конструкторской документации;
- АСКОН – ЕК ТМЦ может взаимодействовать с продуктами АСКОН

Все эти классификаторы гармонизированы между собой или связаны через таблицы соответствий. Это даёт возможность осуществлять переходы с разных уровней одних классификаторов на другие.