

Учет основных средств на платформе Microsoft Dynamics AX

Обзор функциональности

Компания «ЭнТехЭко»

www.entecheco.com

Модуль "Учет основных средств" предназначен для организации и ведения автоматизированного учета основных средств (ОС) на предприятии как по бухгалтерскому, так и налоговому учету в разрезе инвентарных карточек ОС. С помощью этой программы можно создавать, редактировать и выводить на печать инвентарные карточки основных средств, вести учет хозяйственных операций (приемка, внутреннее перемещение, амортизация, ликвидация ОС и др.), формировать проводки и передавать их в другие модули, работать с отчетами и ведомостями.

Каждый объект регистрируют в системе, создавая для него карточку учета, здесь хранится подробная информация о его параметрах, статусе (т.е. данные о том, какие операции к нему применяют). Набор полей карточки и их положение зависят от настройки программы – пользователь может самостоятельно регулировать отображение элементов формы.

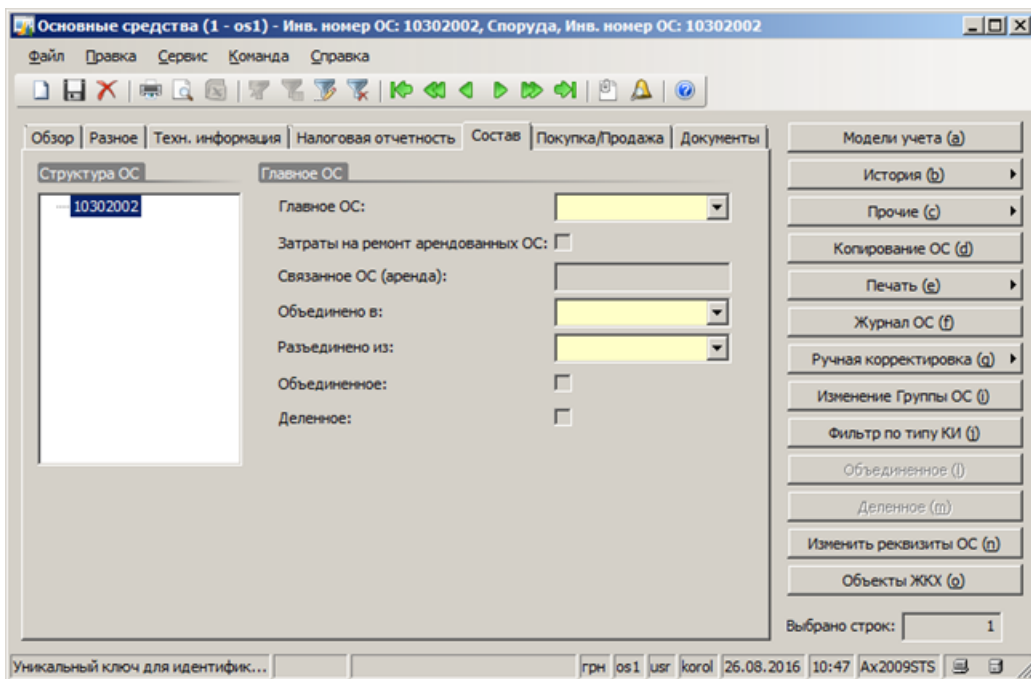
The screenshot displays the 'Основные средства (1 - os1) - Инв. номер ОС: 10302002, Споруда, Инв. номер ОС: 10302002' window. The interface includes a menu bar (Файл, Правка, Сервис, Команда, Справка) and a toolbar. The main area is organized into tabs: Обзор, Разное, Техн. информация, Налоговая отчетность, Состав, Покупка/Продажа, and Документы. The 'Техн. информация' tab is active, showing a form with the following sections and data:

- Идентификация:** Инв. номер ОС: 10302002; Регистрационный номер: (empty)
- Описание:** Имя: Споруда; Примечание: Строительство КЛО-0,4 КВ; Доп. признак: ТУ 53-15
- Группа ОС:** Группа ОС: 103.2; Имя: Споруди
- Тип нормы:** Тип нормы: (empty)
- Рабочий центр:** Рабочий центр: (empty)
- Тип:** Тип: Недвижимость; Вид ОС: виробничий Нд; Дополнительный тип ОС: Недвижимость; Дополнительный вид ОС: I; Пром./Непром.: Промышленно-произв. ОС; Код КВЭД: (empty); Код КОФ: (empty)
- Страхование:** Номер полиса: (empty); Сумма страхования: 0,00; Восстановительная стоимость: 0,00; Дата страхования 1: (empty); Дата страхования 2: (empty)
- Признак собственности:** Признак собственности: Собственность; Дополнительный признак собственности: (empty)
- Местоположение:** Штрих-код: (empty); Местоположение: 01/02; Мат. отв. лицо: 00008; Ф.И.О.: Бекер Светлана Дмитрівна; Местоположение для ввода в эксплуатацию: (empty); МОЛ для ввода в эксплуатацию: (empty)
- Использовать:** Выпуск/пробег: 0,00
- Габариты:** Высота: 0,00; Ширина: 0,00; Длина: 0,000; Общая площадь (длина): 0,00

On the right side, there is a vertical panel with buttons: Модели учета (a), История (b), Прочие (c), Копирование ОС (d), Печать (e), Журнал ОС (f), Ручная корректировка (g), Изменение Группы ОС (i), Фильтр по типу КИ (j), Объединенное (l), Деленное (m), Изменить реквизиты ОС (n), and Объекты ЖКХ (o). Below these buttons, it says 'Выбрано строк: 1'. At the bottom of the window, the status bar shows: Код дополнительного вида ОС, грн, os1, usr, korol, 26.08.2016, 10:46, Ax2009STS.

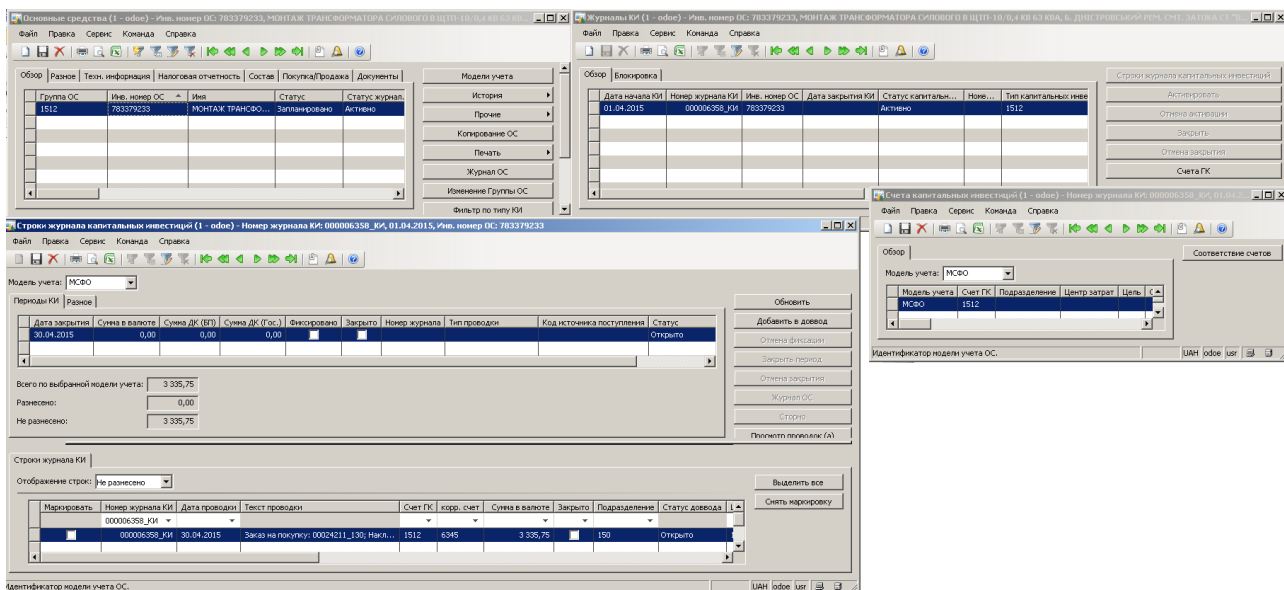
Уникальный инвентарный номер ОС может быть сформирован автоматически или введен вручную (это зависит от настройки в справочнике «Группы ОС» переключателя «Автоумерация ОС»). Параметр «Тип объекта» может принимать такие значения: материальный актив, недвижимость, транспортное средство, нематериальный актив, МОС. От выбранного типа объекта зависит отображение дополнительных полей в закладке «Тех. информация».

В разделе «Состав» создают список объектов, которые составляют структуру текущего ОС (он может быть сформирован автоматически, в зависимости от выбранного главного ОС).



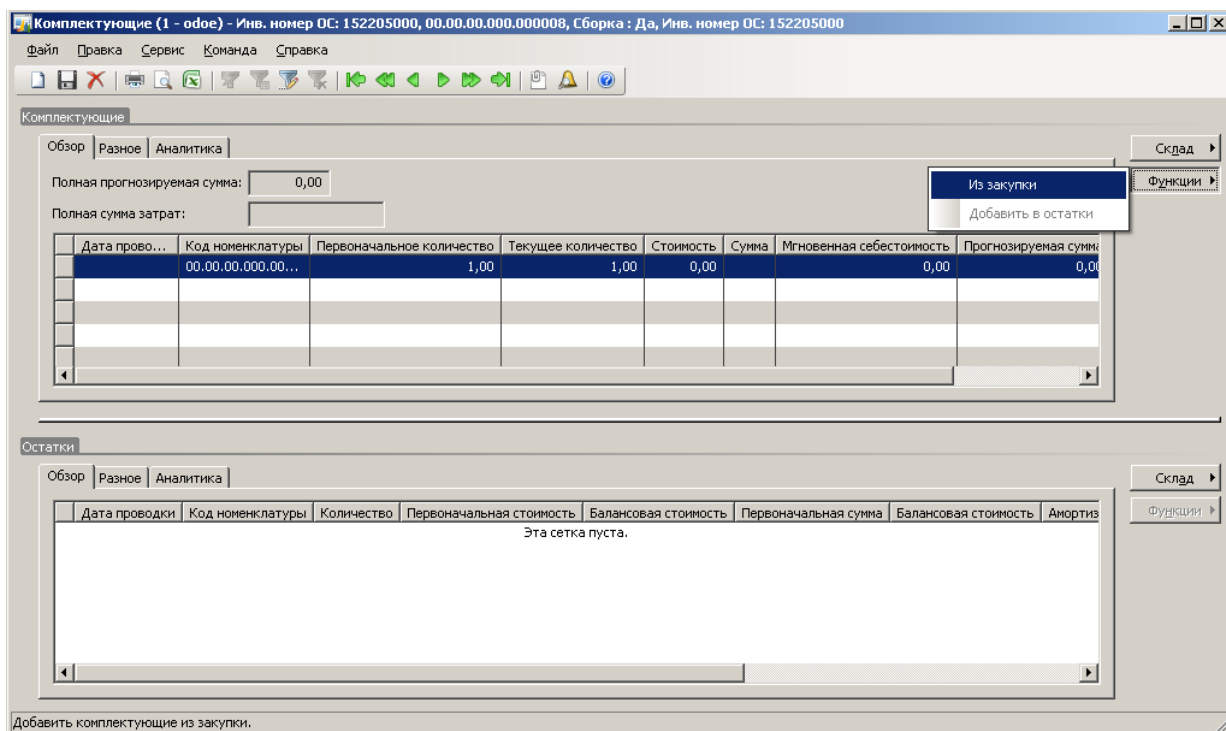
Заполнив все разделы карточки, пользователь сохраняет запись, при этом объект приобретает статус «Запланировано», в форме «Иерархия аналитик» формируются аналитики объекта, что дает возможность применять к нему финансовые и не финансовые операции. Так можно выполнить закупку ОС с помощью заказа на покупку (сам заказ создается в модуле «Расчеты с поставщиками»), ввести ОС в эксплуатацию, применить к нему внутреннее перемещение, объединение, сдать в полную или частичную аренду и т.д. Чтобы отменить покупку ОС, применяют сторнирование и создают кредит-ноту.

Модуль позволяет вести учет объектов капитальных инвестиций. Чтобы выполнить эту операцию, необходимо прежде всего создать карточку для нового ОС (со статусом «Запланировано»), затем создать журнал «Капитальные инвестиции», а в нем активировать соответствующие строки журнала.

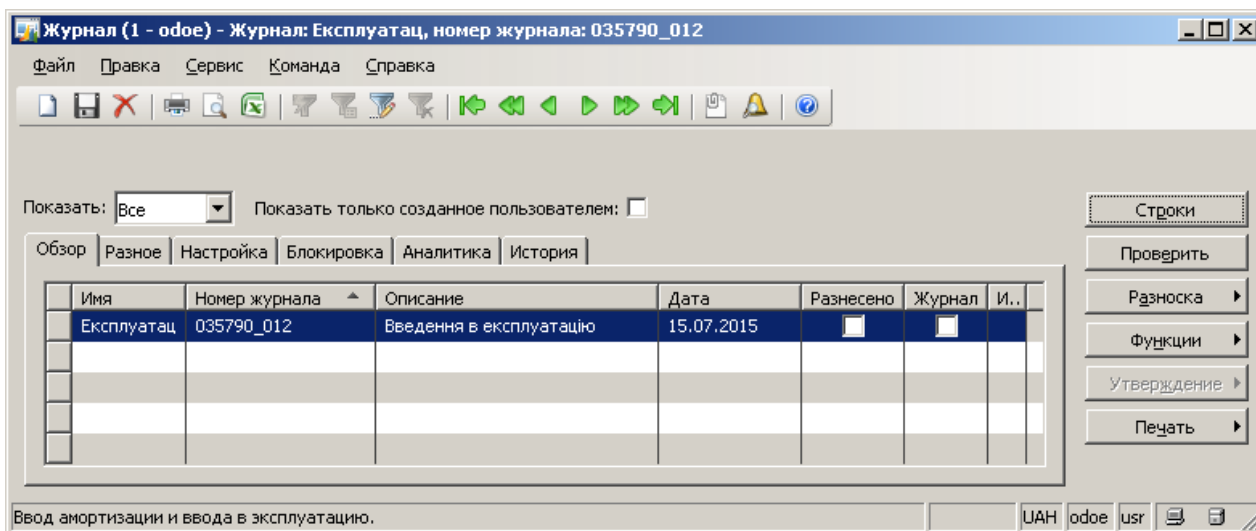


Для хранения информации о движении капитальных инвестиций предусмотрена возможность закрывать вручную запись со статусом «Запланировано». Если все журналы капитальных инвестиций закрыты и сумма строк журналов равна нулю, то для такого объекта операция «Списание вручную» доступна.

Комплектующие для объекта ОС выбирают в форме «Комплектация»: для этого можно использовать справочник «Номенклатура» модуля «Учет запасов» или форму «Заказ на покупку» модуля «Расчеты с поставщиками».

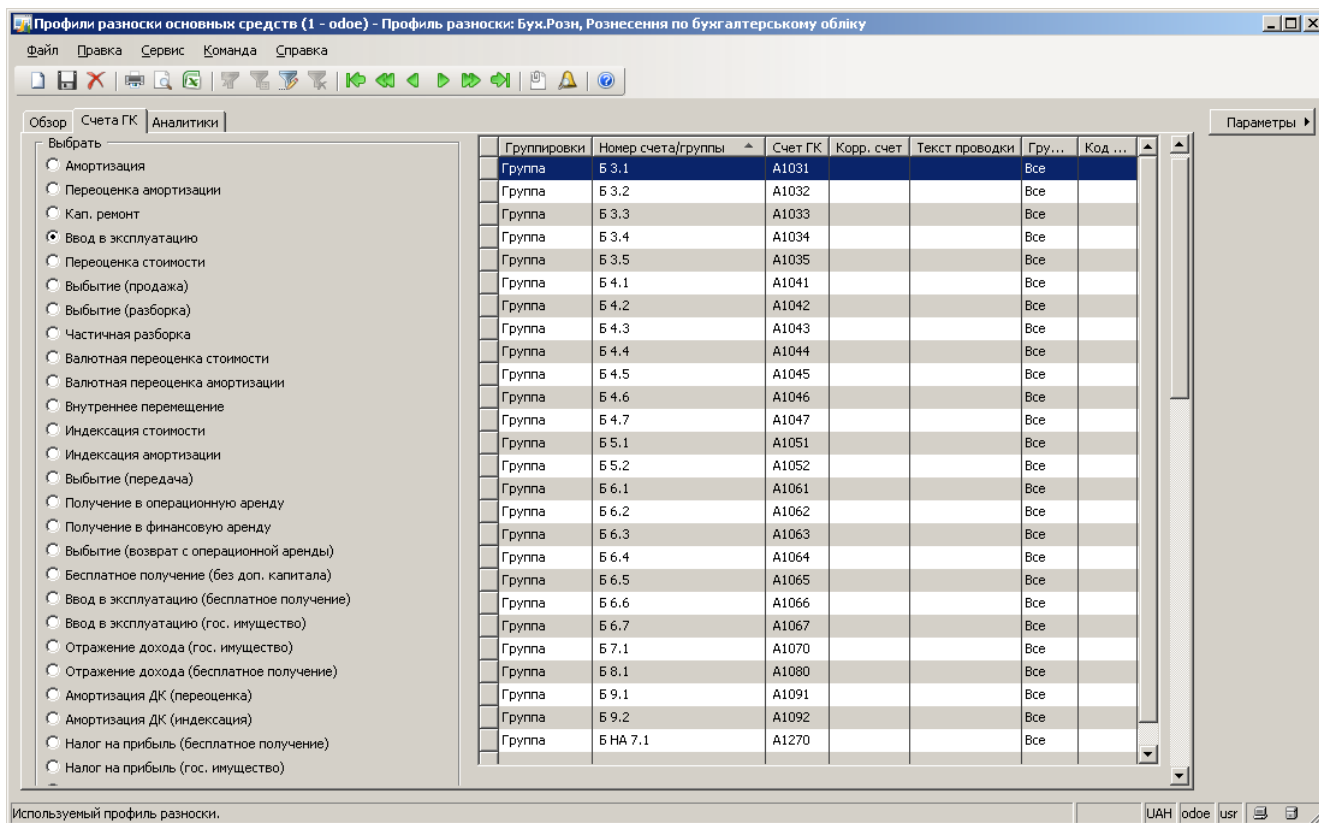


Для создания и разноски хозяйственных операций, а также для передачи проводок в модуль «Главная книга» используется форма «Журнал ОС».

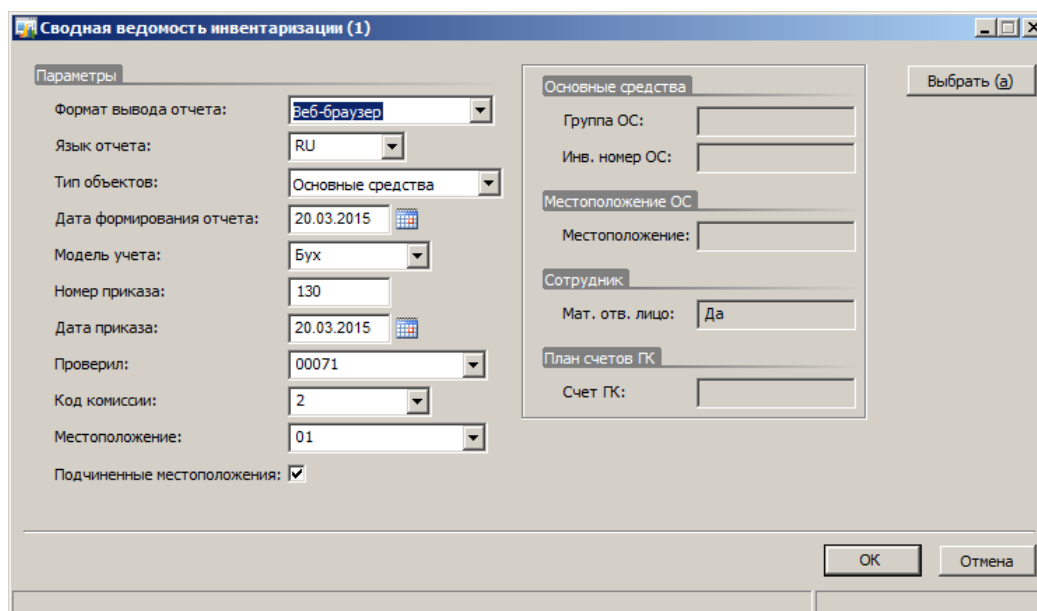


Если журнал содержит большое количество записей, в процессе разноски программа автоматически разделяет его на части и обрабатывает их параллельно, используя несколько потоков. После завершения операции все части объединяются в исходный журнал.

Ввод в эксплуатацию выполняют в строках журнала ОС – это можно сделать как для одного объекта, так и для целой группы.



Программа позволяет формировать различные формы отчетности и выводить их на печать, а также вести нормативные справочники (реестры драгоценных металлов, методов амортизации, подотчетных лиц и др.). Параметры отчетов обычно задают в отдельной простой форме, часть полей заполняется автоматически в зависимости от настроек модуля.



Для некоторых отчетов можно выбрать формат формирования – MS Excel, MS Word, HTML и т.д.