

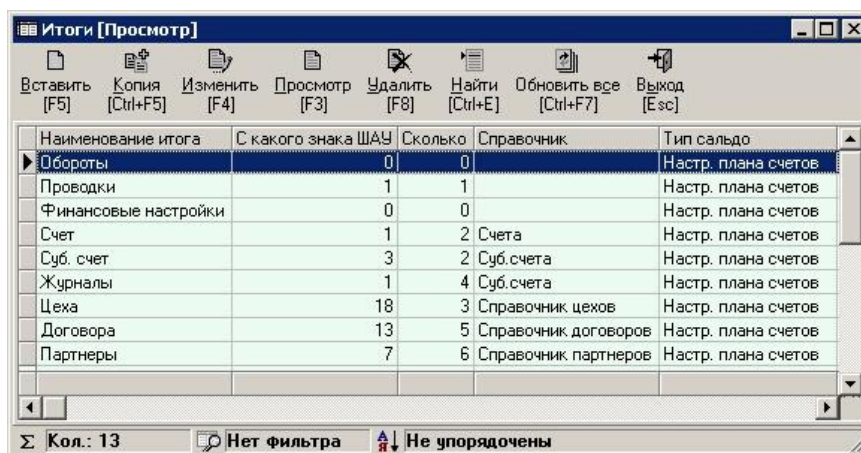
# **Расширенный анализ счетов в системе «Финансовая коллекция»**

Обзор функциональности

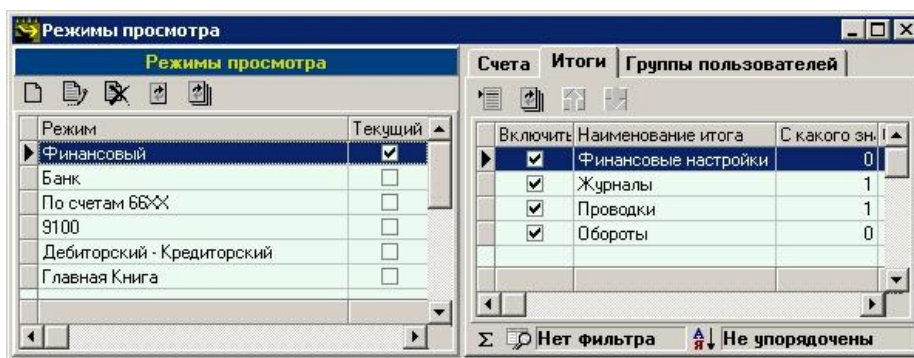
**Компания «ЭнТехЭко»**

[www.entecheco.com](http://www.entecheco.com)

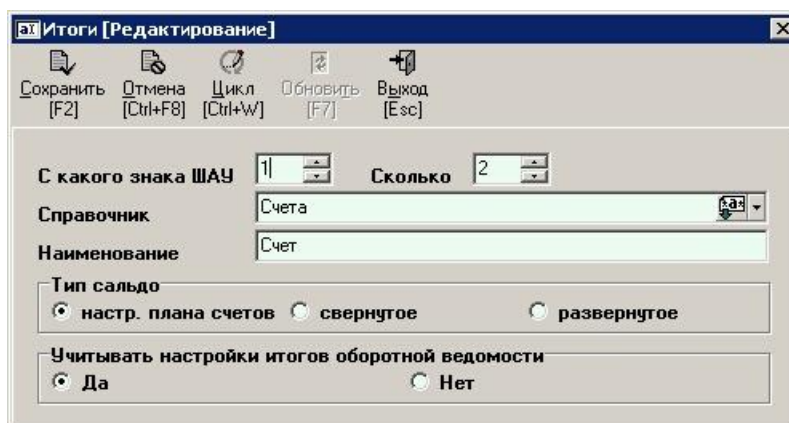
Программа «Расширенный анализ счетов» предназначена для обеспечения быстрого и удобного доступа бухгалтера к интересующей его финансовой информации для анализа данных в синтетическом и аналитическом бухгалтерском учете. С помощью этой программы вы можете формировать практически любые выборки данных с любой группировкой, самостоятельно задавая условия для выборок и группировки.



Для формирования выборок данных различной сложности в программе предусмотрена возможность создания фиксированных режимов просмотра данных. Каждый такой режим представляет собой комбинацию итогов и счетов, по которым подсчитывается сальдо.



Вы можете создать и настроить для разных целей любое количество режимов и получать различные выборки данных с любой группировкой, просто выбирая нужный режим в главном окне программы, и просматривая данные с помощью пункта главного меню "Итоги". Итог – это участок ШАУ (шифра аналитического учета), по которому считается сальдо. Например, вы хотите, чтобы программа сворачивала сальдо по счетам. Для этого вы должны завести итог с названием «Счет» и подключить к нему справочник счетов.



Таким же образом вы можете завести итог для подсчета сальдо по субсчетам (то есть итог будет формироваться по ключу «два знака ШАУ, начиная с третьего», и подключен к нему будет справочник субсчетов). Можно создавать сборные итоги: например, по счетам и субсчетам (у такого итога будет формула «четыре знака ШАУ, начиная с первого», и подключать к нему следует справочник субсчетов).

Если вы создаете несколько итогов подряд, воспользуйтесь в окне вставки нового итога кнопкой «Цикл» - тогда после сохранения очередной записи это окно не будет закрываться, и вы сможете сразу заводить следующий итог.

После того, как вы закончите настройку итогов и режимов, вы можете приступить непосредственно к работе с данными. В главном окне программы есть поле "Режим" с выпадающим списком. В этом списке после настройки находятся все заведенные вами режимы просмотра данных. Чтобы просмотреть итоги по расчетам с контрагентами, выберите пункт меню "Итоги/Партнеры". Перед вами появится окно просмотра данных и форма фильтра, где вы сможете указать, за какой период вам нужны данные и с какой группировкой.

Код	Наименование	Вх. сальдо		Обороты		Исх. сальдо	
		Дебет	Кредит	Дебет	Кредит	Дебет	Кредит
100067	Астра ЧП	113,61	0,00	0,00	648,17	0,00	534,56
100073	ООО "Бизнес консалт ВНГ"	77 999,22	0,00	233 997,66	233 997,66	77 999,22	0,00
100074	"Бик" Общество с ограниченной отве	0,00	0,00	99,00	150 099,00	0,00	150 000,00
100084	"Восточный ГОК" Государственное п	648 764,35	0,00	415 083,70	234 000,00	829 848,05	0,00
100086	Общество с ограниченной ответстве	6 054,27	58 022,98	0,00	0,00	6 054,27	58 022,98
100087	ЧП Гвоздева А.П.	110,07	0,00	44,53	85,25	69,35	0,00
100091	Госинспекция по карантину растений	26,28	0,00	0,00	0,00	26,28	0,00
100112	ЗАО "Западукрезрывпром"	0,00	0,00	4 370,00	4 370,00	0,00	0,00
		939 618,40	676 287,22	076 149,88	346 788,86	664 654,61	671 962,41

Σ Кол.: 741 Не упорядочены

Чтобы сформировать отчет с детализацией итогов, нажмите кнопку "Детализация итогов" или выберите соответствующий пункт контекстного меню "Отчеты". Далее вы можете просмотреть данные более подробно.

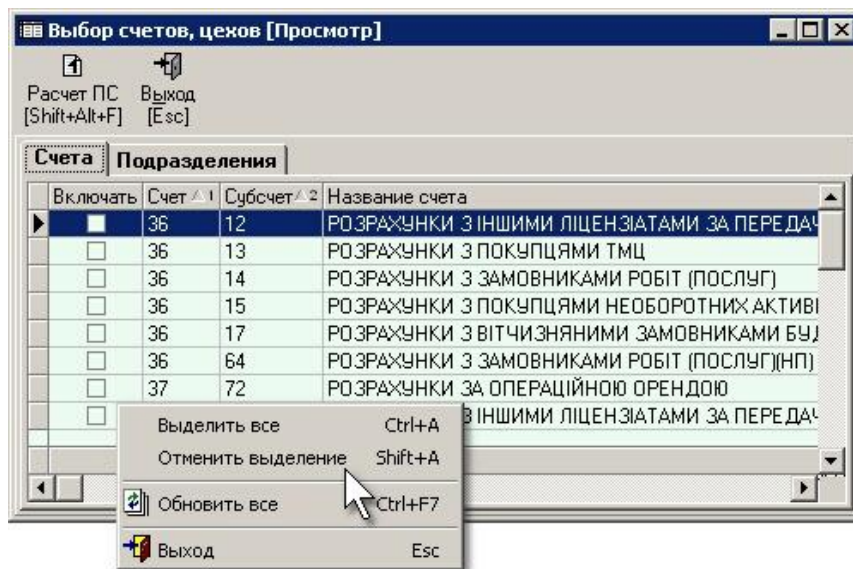
В программе по умолчанию присутствуют стандартные режимы просмотра данных: дебиторско-кредиторский и финансовый. Также предусмотрены итоги "Проводки" и "Обороты". Остальные установки создаются соответственно специфике предприятия. Дебиторско-кредиторский режим - стандартный режим просмотра, позволяет просмотреть данные в разрезе договоров. Финансовый режим позволяет получать и просматривать данные согласно настройкам аналитического учета предприятия в модуле «Финансовые операции».

К дополнительным возможностям модуля относится настройка счетов для отчетов и анализ первого события. Так в модуле «Расширенный анализ счетов» разработана функциональность, позволяющая рассчитывать суммы налоговых обязательств, налогового кредита, валовых доходов и расходов. При расчете первого события анализируются проводки, имеющиеся в модуле «Финансовые операции» по счетам расчетов с покупателями, указанными в настройках. В результате после расчета можно просмотреть данные по анализируемым проводкам, рассчитанные суммы НО, переданные проводки по первому событию, исходящее сальдо по счетам в разрезе контрагент/договор.

В модуле реализованы две возможности расчета:

- расчет по счету (счетам);
- расчет по сделке (договору).

Расчет в открытом месяце расчёта можно выполнять несколько раз. При каждом расчете сначала удаляются все налоговые накладные и проводки по первому событию, переданные при предыдущем расчете, и на основании произведенного анализа передаются новые. Если результат расчёта удовлетворительный, необходимо закрыть месяц расчёта.



В программе «Расширенный анализ счетов» предусмотрена возможность формирования ряда бухгалтерских форм отчетности, к стандартному набору относятся:

- акт сверки
- форма 1-Б
- расшифровка формы 1-Б
- расшифровка задолженности

Набор доступных отчетов зависит от специфики предприятия и настроек сервера. Также содержимое любой таблицы можно передать в файл нужного формата.